

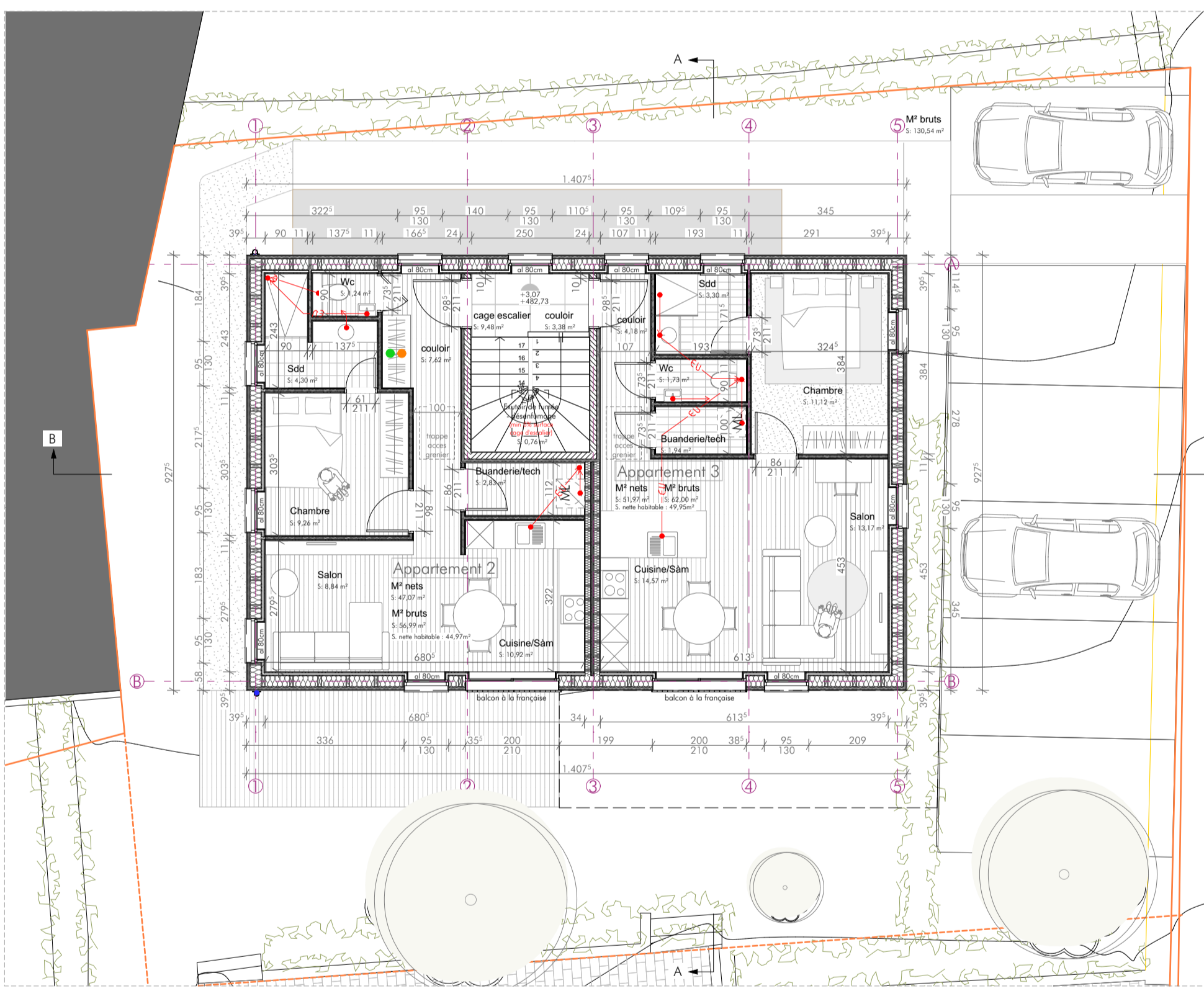
Rez-de-chaussée 1:100



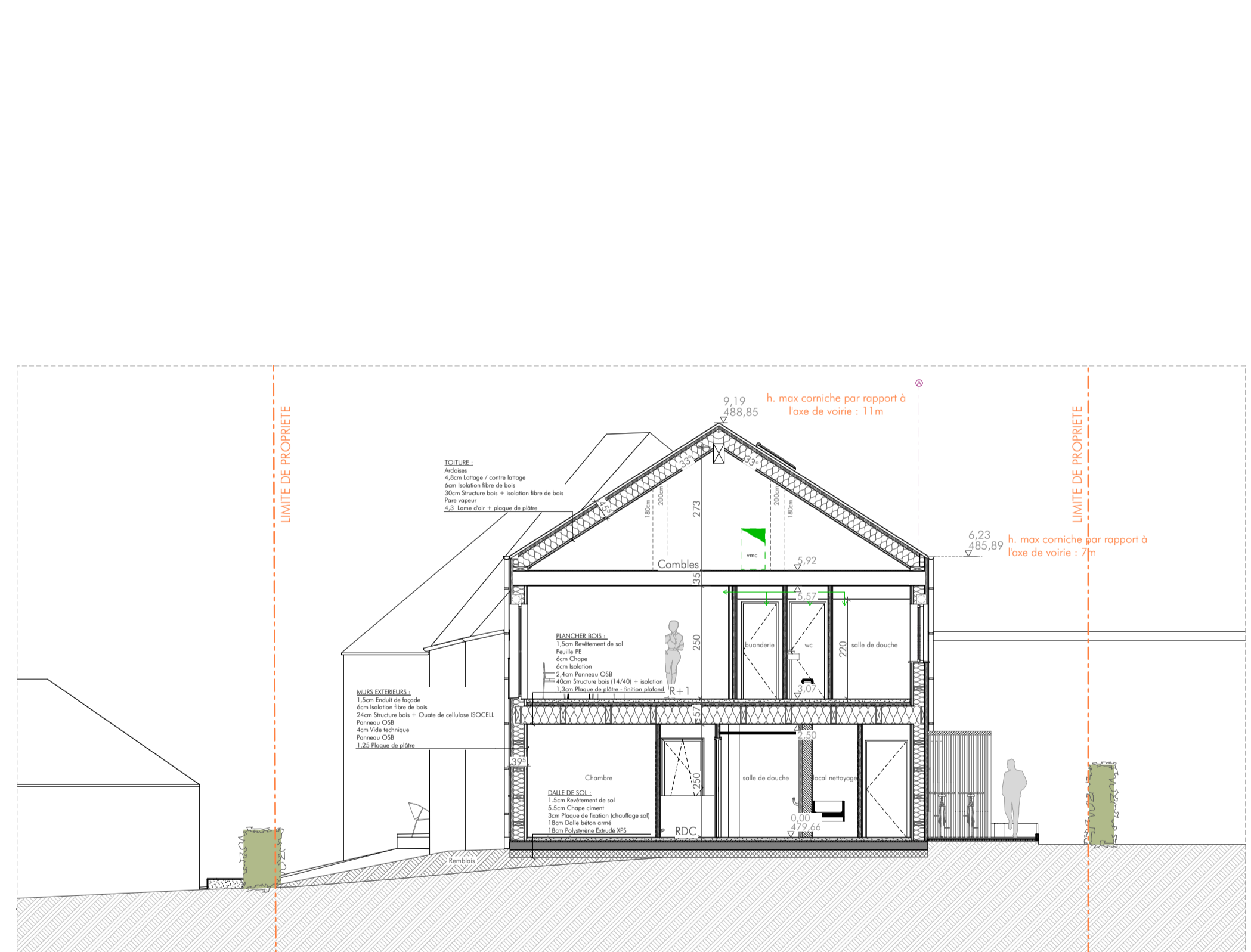
Implantation 1:500



Façade à rue - EST 1:100



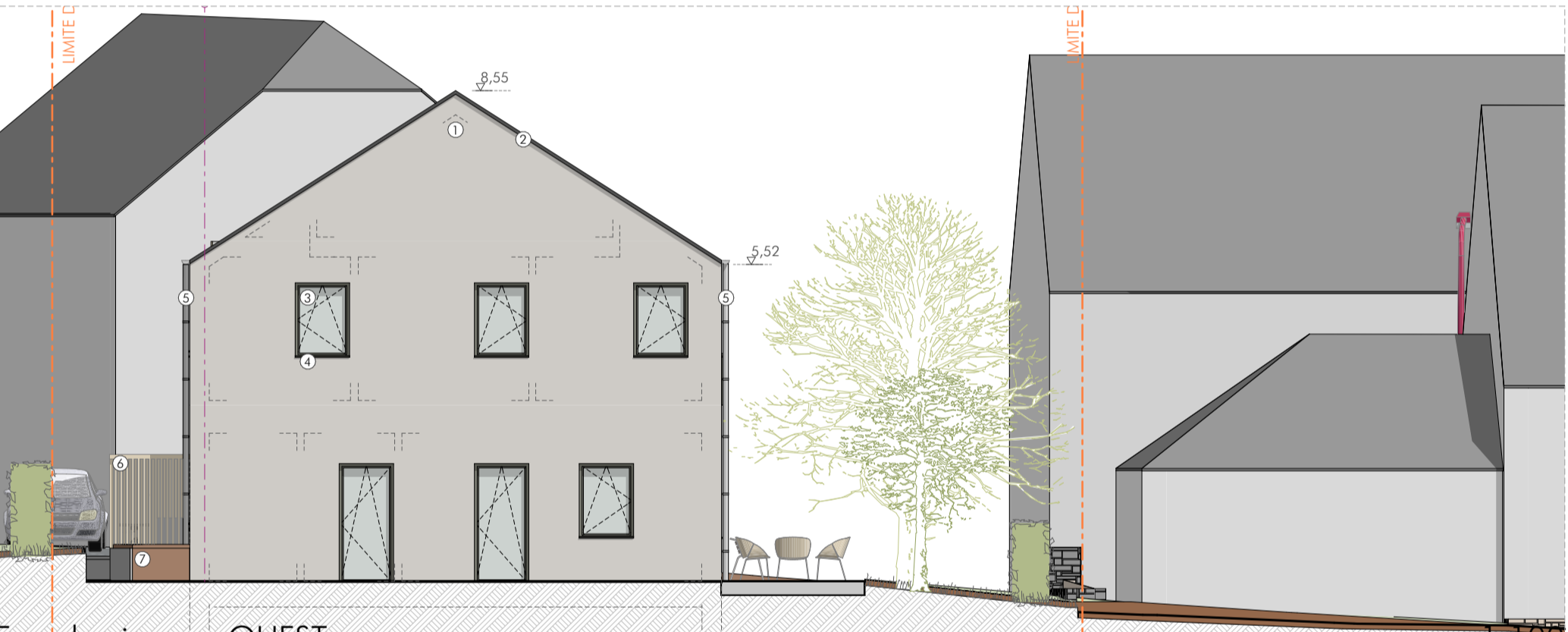
Etage +1 1:100



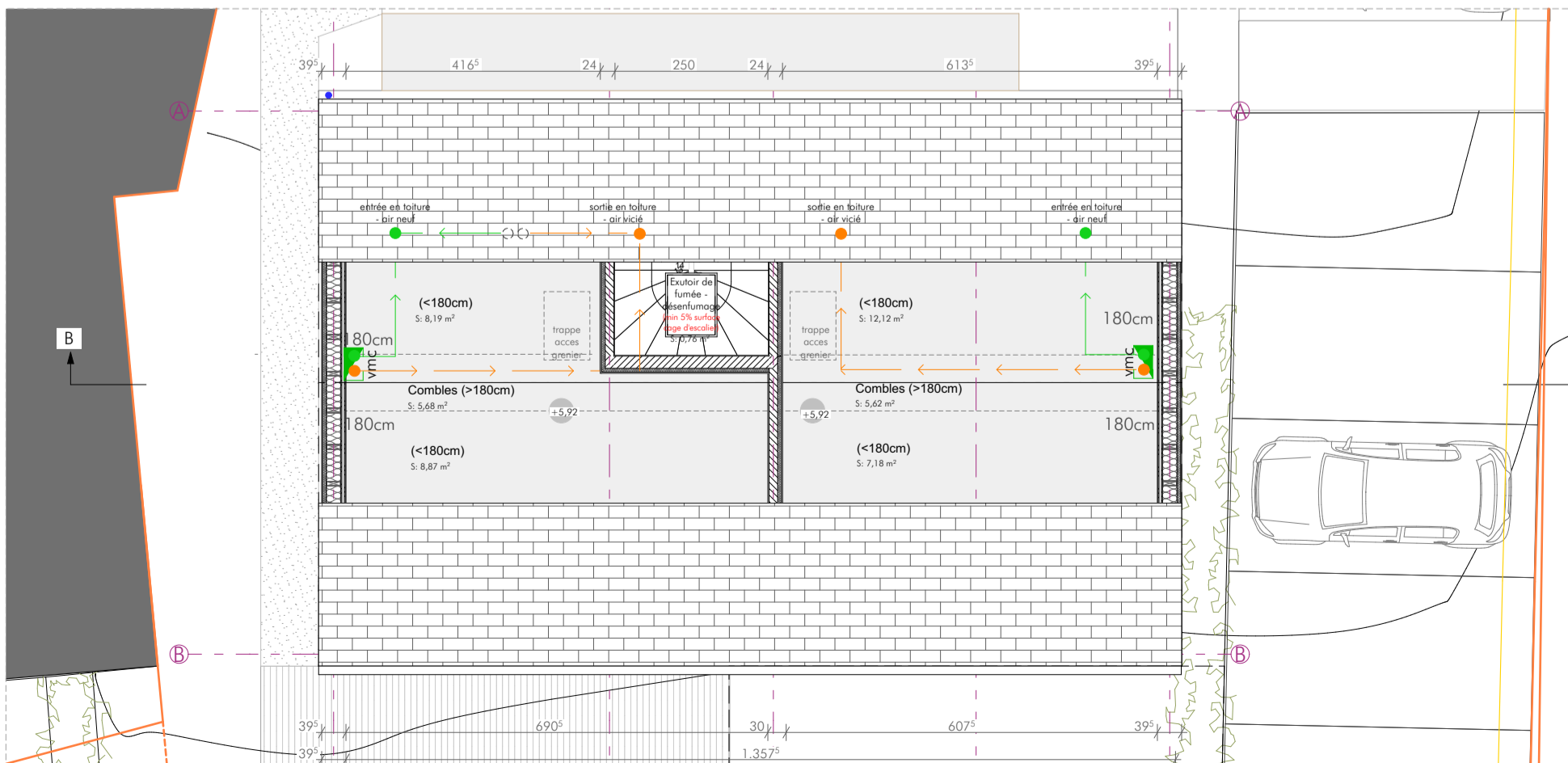
Coupe BB 1:100



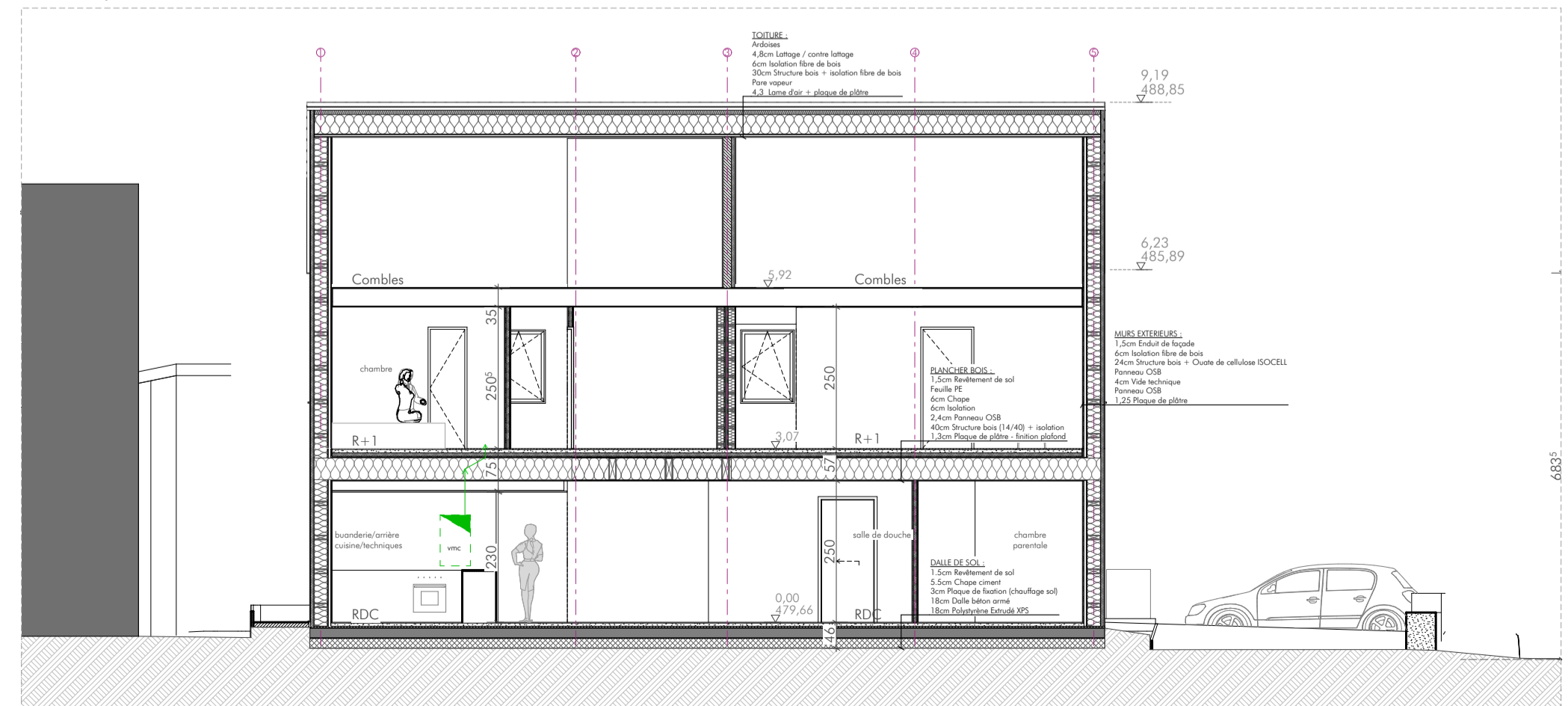
Façade jardin - SUD 1:100



Façade pignon - OUEST 1:100



Comblées 1:100



Coupe AA 1:100



Façade d'accès - NORD 1:100

- Légende matériaux de façade :**
1. Enduit de façade - teinte beige clair
 2. Couverture du toit : ardoises naturelles (25*35cm)
 3. Menuiseries extérieures : RAL 7039
 4. Seuils en aluminium : RAL 7039
 5. Plomberie (gouttière et tuyaux de descente) - zinc
 6. Bardage bois ajouré en profilés verticaux
 7. Bordure en béton - teinte gris clair
 8. Garde-corps "balcon à la française" à barreaudage métallique - RAL 7039
 9. Exutoire de fumée - désenfumage

Made Architecture s.à r.l.
4b, rue Emesinde
L-8416 Steinfort
+352 26 10 86 87
contact@made.lu
OAI AP/10555

Maître de l'ouvrage : Commune de Rambrouch
19, Rue Principale
L-8805

Projet : Construction d'un immeuble résidentiel
13, Rue du Village
L-8813 Bigonville

échelle:	1/100	1/500
dessiné par:	Sarah Dewez	
contrôlé par:	Philippe Bosch	
Cadastre:	54/7251	
Objet:	Plan d'implantation Plans d'étages Coupe AA et BB Façades Nord, Sud, Est et Ouest	
code projet:	BGV COM GEN 001 a	
feuille n°:	a	
	b	
	c	
	d	
	e	
Version originale - dénomination appartement:	28-01-2026 a	

Toutes les cotes de plan sont à vérifier. Quant aux éléments fabriqués en atelier, les mesures sont à relever sur chantier par les fabricants sous leur seule responsabilité. Des erreurs éventuelles sont à signaler par écrit au cabinet d'études d'architecture et d'urbanisme. Dans le cas contraire, seul l'exécutant reste responsable des dégâts et doit les réparer à ses frais. Tous les éléments de la structure portante sont à définir par un bureau d'études de stabilité. Les dimensions et sections indiquées sur ce plan sont données à titre indicatif.